



CATÁLOGO DE PRODUCTOS

www.amazingcyg.com

Fonoventas
☎ +51 985 687 182
☎ (01) 389 0827

✉ acyg.ventas@gmail.com
📍 Av. Canto Grande N° 380 SJL
Lima - Perú

Facebook: [amazingcombustiblesygas](https://www.facebook.com/amazingcombustiblesygas)
Instagram: [@amazing_cyg](https://www.instagram.com/amazing_cyg)



QUIÉNES SOMOS

AMAZING COMBUSTIBLES Y GAS es una empresa dedicada a la comercialización de equipos para el abastecimiento de combustible líquido, GLP (Gas líquido de Petróleo) y Combustible Líquido, así como al desarrollo de proyectos e instalación de Gasocentros y Estaciones de servicio y/o grifos de combustible líquido y afines.

MISIÓN

Somos una organización dirigida a satisfacer las necesidades del sector hidrocarburos. Con una amplia experiencia en el rubro y un extenso abanico de opciones, ofrecemos a nuestros clientes un soporte permanente que excede las expectativas de nuestro mercado; asumiendo la responsabilidad de promover un futuro sostenible, buscando lograr un mayor desarrollo social educando en lo ambiental, beneficiando a la sociedad en su conjunto.

VISIÓN

Ser una empresa líder en el país en la distribución de equipos para el sector hidrocarburos, ágil y anticipada al futuro y al accionar de la competencia, en permanente búsqueda de nuevas oportunidades de negocios y comprometida con la creación de valor para nuestros clientes, proveedores, personal y el entorno social siempre asumiendo responsabilidad en todas nuestras acciones corporativas.

¿POR QUÉ ELEGIRNOS?

1

Amplia experiencia como Importadores de productos y equipos de abastecimiento de combustible de reconocidas marcas, que cumplen con las Normas Internacionales de prevención de impacto ambiental, así como con las medidas establecidas en el Reglamento de Seguridad para el Almacenamiento de Hidrocarburos; D.S. 052-93-EM y sus modificatorias, garantizando así su calidad.

2

Disponemos de una variada gama de accesorios, de reconocidas marcas -respaldados por certificaciones internacionales que garantizan su alta calidad de fabricación y su durabilidad- con el mejor precio del mercado.

3

Nuestro servicio es total: desarrollamos integralmente su proyecto GLP y en Combustible Líquido, brindándole además asesoría técnica en todas las etapas de desarrollo.

TESTIMONIOS

"Mi agradecimiento a AMAZING por todo el profesionalismo y dedicación con lo que han atendido nuestros diversos proyectos, su aporte fue muy importante para que podamos culminarlos de manera exitosa. No me queda la menor duda que en adelante nuestra área de ingeniería los seguiremos convocando para futuros proyectos."

Saludos Gerente Comercial Industria - PECSA

Amazing Combustibles y Gas SAC se ha convertido en un socio estratégico clave para el desarrollo de nuestras actividades en el sector hidrocarburos e industrial. Siempre brindan una atención rápida y eficiente respecto a nuestras necesidades logísticas. Su principal fortaleza es la experiencia y conocimiento del mercado nacional, así como la asesoría valiosa que me brindan como cliente. Definitivamente esto es un valor agregado que los hace destacar.

Franco Sarazu Durand
Gerente de Operaciones - TECHNICAL SOLUTIONS SAC

"Estamos muy agradecidos por la rápida y oportuna atención de nuestros requerimientos y consultas."

Carlos Schuler Barinoto.
Gerente General - CORPORACION FULL TANQUE SAC

ÍNDICE DE PRODUCTOS

Pag

1. LÍNEA DE DISPENSADORES Y SURTIDORES PARA DESPACHO	4
2. BOMBAS SUMERGIBLES PARA COMBUSTIBLE	8
2.1 Bombas sumergibles fijas	
2.2 Bombas sumergibles telescópicas	
2.3 Repuestos y/o accesorios para bombas sumergibles	
3. SISTEMA TELEMEDICIÓN	11
3.1. Kit de telemedición	
3.2. Varillas de medición	
4. CENTRAL DETECTORA DE GAS	13
5. EQUIPAMIENTO PARA INSTALACIÓN DE ESTACIONES DE SERVICIOS	14
5.1. Accesorios para instalación mecánica	
5.2. Equipos y accesorios para instalaciones eléctricas	
5.3. Cubiertas para pozos de monitoreo	
6. ILUMINACIÓN PARA ESTACIONES SERVICIOS	21
6.1. Luminaria led para techo 120w	
6.2. Luminaria led para techo canopy 150w	
6.3. Luminaria led de calle 240w	
6.4. Luminaria led solar	
6.5. Marcador de precios en led	
7. EQUIPAMIENTO PARA CAMIONES CISTERNA	23
7.1. Accesorios para camiones cisterna	
7.2. Accesorios para sistema de descarga	
7.3. Bombas y medidores industriales	
7.4. Carretes retráctiles	
8. ACCESORIOS Y/O REPUESTOS PARA DISPENSADORES / SURTIDORES	29
8.1. Accesorios para despacho de combustibles líquidos	
8.2. Accesorios y/o repuestos para despacho de glp	
8.3. Accesorios y/o repuestos para dispensador bluesky	
8.4. Accesorios y/o repuestos para dispensador mepsan	
8.5. Accesorios y/o repuestos para dispensador tokheim	
8.6. Teclados para dispensadores	
9. MISCELÁNEOS	43
10. BOMBAS SUCCIONADORAS TOKHEIM, BENNET Y MOTORES DE 1HP.....	44
11. MEDIDORES VOLUMÉTRICOS	45

DISPENSADORES Y SURTIDORES ELECTRÓNICOS PARA COMBUSTIBLE LÍQUIDO

MARCA: BLUESKY
MODELOS: RT-C122 / C242 / C362 / C482
WIN-C122 / C242 / C362 / C482

CARACTERÍSTICAS

- Estructura moderna y resistente, diseñados con un estilo futurista
- Caudal: de 5 a 30 glns por minuto
- Fuente de alimentación: 220V / 60HZ
- Protocolo de comunicación :TATSUNO RS485 (Tecnología Japonesa)
- Unidades Hidráulicas CERTIFICADAS MID Y ATEX.
- Display digital FÁCIL DE OPERAR (Inclusive manualmente).
- Sistema de seguridad por niveles en la configuración electrónica.
- Computador electrónico de ALTA CALIDAD.
- Medidor volumétrico de Alto rendimiento.
- Calibración electrónica y manual
- Totalizadores electromecánicos de despacho por manguera.
- Cuenta con impresión de reporte para el cambio de turno
- Columnas laterales de Acero quirúrgico resistente al polvo y a la humedad.
- Cuenta con accesorios ergonómicos para el mejor uso.
- Con parada de emergencia.
- Presentación disponible: 1x2, 2x4, 3X6 y 4x8

VENTAJAS

- Servicio de post-venta
- Asesoramiento técnico permanente en terreno y vía remota
- Actualización de Software vía remota
- Repuestos y accesorios con precios súper accesibles
- Puesta en marcha y capacitación a todo el personal de la EE.SS.

DISPENSADOR 1X2



DISPENSADOR 2X4



DISPENSADOR 3X6



DISPENSADOR 4X8





DISPENSADOR ELECTRÓNICO ALTO CAUDAL PARA COMBUSTIBLES LÍQUIDOS

MODELO: RT-HY224
CAUDAL: 22 GLNS XM



Vista frontal



Vista lateral

CARACTERÍSTICAS

- Estructura moderna y resistente, diseñados con un estilo futurista
- Caudal: 22Galones por minuto
- Fuente de alimentación: 220V / 60HZ
- Protocolo de comunicación :TATSUNO CTP5 (Tecnología Japonesa)
- Unidades Hidráulicas CERTIFICADAS MID Y ATEX.
- Display digital FÁCIL DE OPERAR
- Sistema de seguridad por niveles en la configuración electrónica.
- Computador electrónico LT-H224 de ALTA CALIDAD.
- Medidor TIPO TATSUNO, FM4
- Calibración electrónica y manual
- Totalizadores electromecánicos de despacho por manguera.
- Cuenta con impresión de reporte para el cambio de turno
- Cuenta con accesorios ergonómicos para el mejor uso.
- Con parada de emergencia.
- Válvulas de solenoide MSF-20AA, 220V.
- Pistolas de 1"
- Codos giratorios de 1"
- Break away de 1"
- Mangueras de 1"
- Presentación disponible 2x2

SURTIDOR ELECTRÓNICO FLUJO NORMAL PARA COMBUSTIBLE LÍQUIDO

Modelo: RT-HY224
Caudal: 14 GLNS XM

CARACTERÍSTICAS



- Estructura moderna y resistente, diseñados con un estilo futurista
- Caudal: 14 Galones por minuto
- Fuente de alimentación: 220V / 60HZ
- Protocolo de comunicación :TATSUNO CTP5 (Tecnología Japonesa)
- Unidades Hidráulicas CERTIFICADAS MID Y ATEX.
- Display digital FÁCIL DE OPERAR
- Sistema de seguridad por niveles en la configuración electrónica.
- Computador electrónico LT-H224 de ALTA CALIDAD.
- Medidores de flujo TIPO TATSUNO, FM4
- Calibración electrónica y manual
- Totalizadores electromecánicos de despacho por manguera.
- Cuenta con impresión de reporte para el cambio de turno
- Cuenta con accesorios ergonómicos para el mejor uso.
- Con parada de emergencia.
- Válvulas de solenoide MSF-20AA, 220V.
- Pistolas de 3/4"
- Codos giratorios de 3/4"
- Break away de 3/4"
- Mangueras de 3/4"
- Bombas de engranaje tipo TATSUNO CTP5
- Motores monofásico 220V, 50 / 60Hz, 0.75Kw
- Presentación disponible 2x2

MINI SURTIDOR DE COMBUSTIBLE LÍQUIDO SIN CARRETE

Marca: Bluesky
Modelo: RT-M111



CARACTERÍSTICAS

- Computador electrónico LT-M111
- Protocolo RS485
- Motor y bomba de 220V.
- Display de pantalla
- Teclado
- Porta Pistola

MINI SURTIDOR DE COMBUSTIBLE LÍQUIDO CON CARRETE DE MANGUERA

Marca: Bluesky
Modelo: RT-M111



CARACTERÍSTICAS

- Computador electrónico LT-M111
- Protocolo de comunicación TATSUNO RS485 (TECNOLOGÍA JAPONESA)
- Electrobomba de 220V.
- Display de pantalla
- Teclado
- Pistola de 3/4"
- Codo giratorio de 3/4"
- Manguera de 3/4"
- Porta Pistola
- Carrete reráctil

DISPENSADOR PARA GLP

Marca: MEPSAN
Modelo: ORION LPG

DISPENSADOR GLP ORION LPG



CARACTERÍSTICAS

- Caudal de 5 a 50 Litros
- Presión de trabajo 25 bar máximo
- 0,5% relación de medidor y alta sensibilidad
- Partes internas resistentes a la corrosión
- Cuerpo resistente a la corrosión de materiales sólidos
- Unidades hidráulicas certificados MID Y ATEX
- Mecanismo de retráctil de manguera
- Marco de acero inoxidable para aplicaciones especiales
- Unidades eléctricas modulares proporcionan un fácil mantenimiento
- Bajo riesgo de fuga por el diseño del sistema hidráulico modular y sistema de sellado avanzado.
- Totalizador electromecánico 7 dígitos
- Ajuste de alta sensibilidad de calibración electrónica
- Opción de teclado litros/dinero
- Pantalla de información de luz de fondo/ LCD
- Opciones de protocolo proporcionan una comunicación efectiva con los diferentes sistemas de automatización.

BOMBAS SUMERGIBLES FIJAS

MARCA: RED ROBE
MODELO: RJ

CARACTERÍSTICAS

- Voltaje: 220V - 60Hz
- Fabricación bajo las normas UL, EUL y certificación ATEX.
- Disponibles en 3/4, 1 1/2 y 2 HP



BOMBAS SUMERGIBLES TELESCÓPICAS

MARCA: RED ROBE
MODELO: RJ

CARACTERÍSTICAS

- Voltaje: 220V - 60Hz
- Fabricación bajo las normas UL, EUL y certificación ATEX.
- Alto rendimiento en la transferencia de combustible de los tanques hacia los dispensadores
- Fácil de instalar
- Disponible en 1 ½ y 2 HP

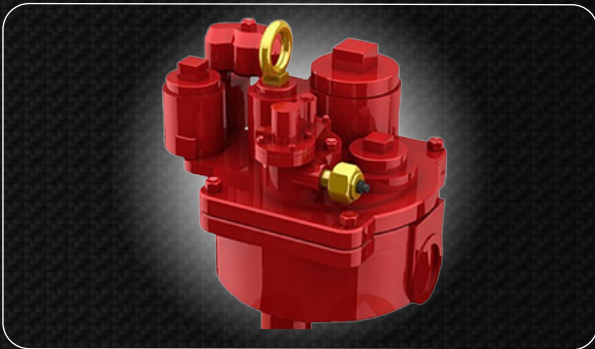


CARTUCHOS DE REEMPLAZO PARA BOMBAS SUMERGIBLES

DISPONIBLE EN 3/4, 1 ½ Y 2HP

CABEZAS PARA BOMBAS SUMERGIBLES

DISPONIBLE EN 3/4, 1 ½ Y 2HP



DETECTORES DE FUGA MECÁNICOS

MARCA: RED ROBE
MODELO: RJ



Los detectores de fugas de la línea mecánica RED ROBE están instalados permanentemente en la línea de combustible y realizan una prueba por hora de 3 gal / h automáticamente. Si se detecta una fuga, el flujo de combustible se limita a los dispensadores. Certificado por UL para garantizar la calidad.

Para: Gasolina y Diésel

REPUESTOS PARA BOMBAS SUMERGIBLES

CABLE PARA BOMBA



VÁLVULA CHECK



CONDENSADORES DE 25



ELEMENTO FUNCIONAL



CAJA DE CONEXIONES



CONECTOR ELÉCTRICO

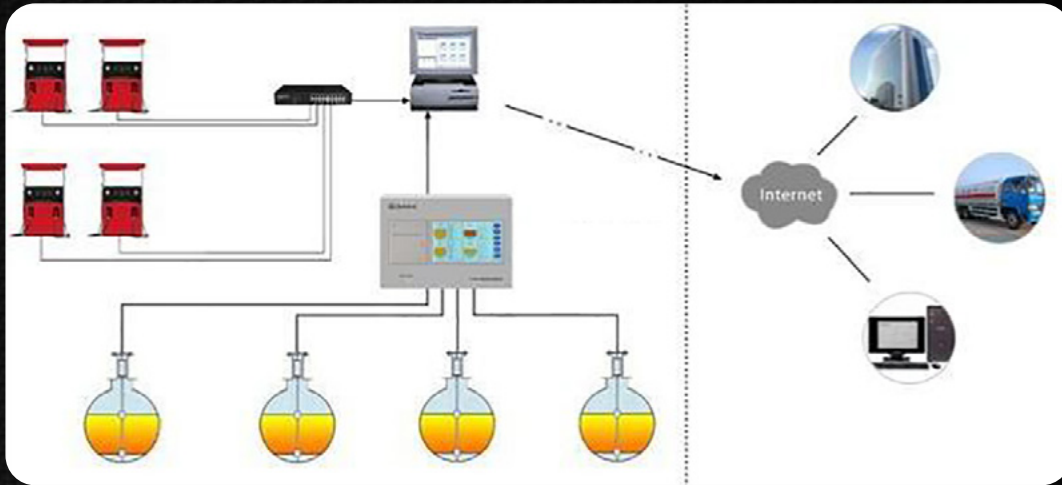


CABLE CHUPÓN ELECTRICO



VÁLVULA CHECK FE PETRO

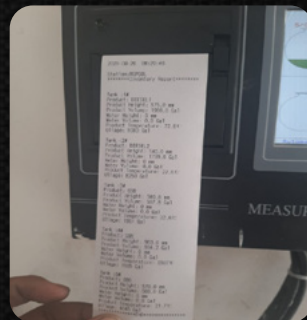




El sistema de medición automática del tanque (ATG) consiste en Sonda magnetostrictiva y Smart Consola, es un dispositivo electrónico, cuya función básica es monitorear el nivel de combustible en el tanque. También puede decirle al operador lo que está pasando dentro del tanque. En otras palabras, nos da información muy importante como nivel de combustible, volumen y temperatura, nivel de agua y volumen, advertencias de nivel de combustible alto y bajo, etc.

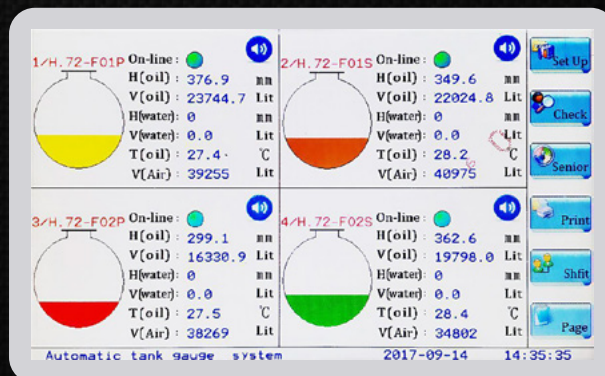
CONSOLA INTELIGENTE MEDIDOR DE TANQUE RT

Marca: GUIHE
Modelo: TCM-1



CARACTERÍSTICAS

- Voltaje: AC120~265V 60HZ
- Comunicación:RS-485
- Pantalla táctil de 7" colores reales
- Procesador/Memoria de alta velocidad
- Impresora integrada
- Capacidad de monitoreo: 08 TQS



SONDA MAGNETOSTRICTIVA

Marca: GUIHE
Modelo: TCM-1

La sonda consiste en:

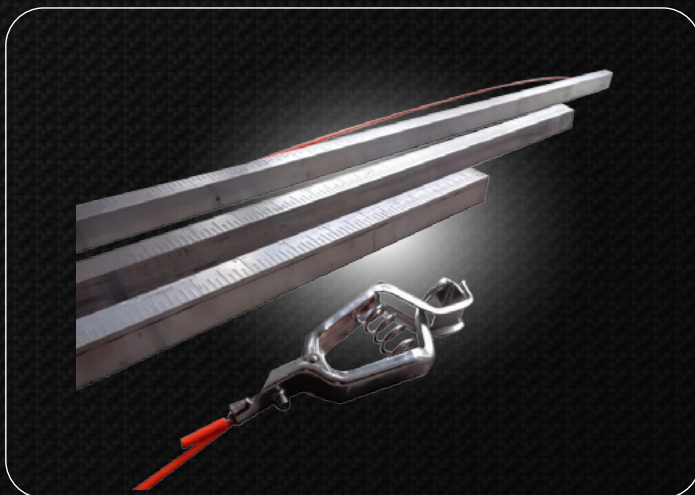
Sonda magnéticastrictiva completamente cerrada. Pod para uso electrónico para la medición y transformación de datos. El flotador realizado según el producto.

CARACTERÍSTICAS

- Seguridad: ExiallBT4 (Seguridad intrínseca) emitida por PCEC
- Precisión: la precisión del nivel es de ± 0.3 mm
- Estabilidad: fuerte capacidad anti-jamming
- Eficiencia: menos de 1 segundo para probar un tanque



BARRA DE ALUMINIO (VARILLA DE MEDICIÓN)



Es una regla de aluminio sólida graduada en centímetros o milímetros, sirve para medir el volumen del combustible existente dentro del tanque.

Usado por EE.SS. que aún no cuentan con sistemas de telemedición.

CENTRAL DETECTORA DE GAS GLP

Marca: SEITRON
Certificación: ATEX SXGX144001
Procedencia: ITALIA



CARACTERÍSTICAS

- Acero inoxidable sinterizado
- CAMPO DE MEDIDA: 0.. 50% LIE
- Señal de salida 4..20mA+ Modbus
- FUNDA: ATEX
- CENTRALINE: RYM01 M RXA01 M1, RS0021
- Dimensiones: 168x138x89 milímetro
- Grado de protección: IP6X



FUNCIÓN

- Detecta la presencia de gases combustibles GLP, enviando la información a la central de alarmas.
- Cada sonda es una zona de detección de gas y su área de cobertura es de 15 m2.
- La Central al recibir la señal ordena poner en funcionamiento las distintas órdenes de trabajo programadas.
- Esta sonda se instala en ambientes donde se requiere equipos a prueba de explosión.
- Su uso más recomendado es en gasocentros o instalaciones industriales.

ACCESORIOS PARA INSTALACIÓN MECÁNICA

CONTENEDOR DE DERRAME

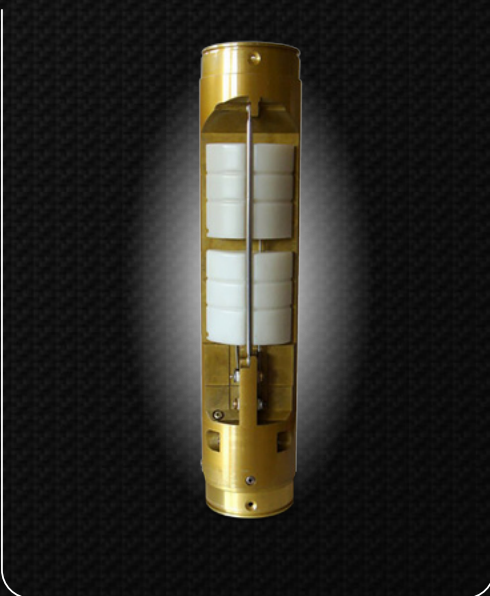


ESPECIFICACIONES

Serie del producto	FYRQ-O1
Material de la tapa	Hierro Fundido
Anillo de montaje	Hierro fundido
Base	Fibra compuesta
Abrazadera	Acero inoxidable
Dimensión de entrada	360 mm
Dimensión de profundidad	477.5 mm
Dimensión de la tapa	403 mm
Peso Neto	25.35 kg
Hilo de conexión	NPT 4"

La boca de inspección del contenedor de derrames está diseñada para evitar que el producto derramado ingrese al suelo cerca de las conexiones de llenado y tubo ascendente de retorno de vapor en los tanques de almacenamiento subterráneos durante la operación normal de llenado del tanque o en caso de que el tanque se sobrellene. La contención de derrames atrapa los derrames para ayudar a prevenir la contaminación del suelo y la contaminación del agua subterránea. La rosca en la boca de inspección de contención de derrames se usa generalmente en instalaciones nuevas de tanques o tuberías ascendentes.

VÁLVULA DE SOBRELLENADO-ATEX



El sistema de protección automática sobrellenado del limitador es una válvula de cierre automática diseñada para ser instalada en el tubo de subida 4 "de tanques de almacenamiento subterráneo con adaptador de llenado ajustado para reducir el flujo en un 90% en primera etapa (aproximadamente 92% de la capacidad del tanque) y cerrar el flujo por gravedad a 95% de la capacidad del tanque.

Está diseñado para ser instalado en un pozo de registro de contención de derrames, que hace innecesario para romper hormigón o añadir un nuevo pozo de registro. Los tubos de caída del cuerpo de la válvula de fundición de aluminio anodizado y aluminio hacen que el limitador automático sea prácticamente libre de mantenimiento. El kit de aislamiento de la válvula de drenaje (708-255-01) se debe utilizar en una actualización de adaptación para satisfacer los requerimientos CARB EVR.

MATERIAL:

- Cuerpo de válvula: Aluminio
- Flotadores: Polietileno
- Alta y Baja del tubo: Aluminio
- Primera Etapa de la aleta: Zinc
- Segunda Etapa de la aleta: Acetal
- Guía del vástago: Acero inoxidable

ACCESORIOS PARA INSTALACIÓN MECÁNICA

TAPA Y ADAPTADOR DE 4"



TAPA Y ADAPTADOR P/MEDICIÓN DE 2"



SUPERCRUCETA NPT 3X3X2



VÁLVULA ABIERTA DE VENTILACIÓN



Los respiraderos atmosféricos abiertos se instalan en la parte superior de los tubos de ventilación de los tanques de almacenamiento de combustible subterráneos o sobre el suelo.

La tapa de ventilación y la rejilla de alambre interna están diseñadas para proteger las líneas de ventilación del tanque contra la intrusión y las salpicaduras de agua y otros factores externos.

Estos respiraderos están siempre abiertos a la atmósfera y permiten que se ventile cualquier presión o vacío en el tanque.

MATERIAL:

- Cuerpo de válvula: Aluminio
- Pantalla: 40 - Malla de acero inoxidable
- Anillos de fijación - Latón
- Peso Neto: 0.51 Kg

VÁLVULA DE PRESION EN VACÍO 2"



La válvula de alivio de ventilación de vacío de aluminio se instala en la parte superior de las tuberías de ventilación de los tanques de almacenamiento de combustible subterráneos o sobre el suelo. La tapa de ventilación y la pantalla de alambre interna están diseñadas para proteger las líneas de ventilación del tanque contra la intrusión y el bloqueo de agua, desechos o insectos. Un vástago normalmente cerrado en la válvula se abre a una presión predeterminada o ajuste de vacío para permitir que el tanque se ventile.

Nombre	Válvula de presión en vacío
Modelo de producto	FBRC
Presión	Vacío, 0.6Mpa
Material	Aluminio
Poder	Neumático
Tamaño del puerto	2"
Rosca	NPT
Rango de temperatura	-20°C ~ +70°C
Peso Neto	0.806 kg
Medio	Gasolina, kerosene, diésel, agua, etc.

ACCESORIOS PARA INSTALACIÓN MECÁNICA

VÁLVULA DE RETENCIÓN ANGULAR 1 1/2" - 2"



VÁLVULA CHECK DE PIE 1 1/2" - 2"



ÁNODOS DE MAGNESIO



Los ánodos de sacrificio de magnesio ensacados, se utilizan para protección de tuberías y depósitos enterrados.

A diferencia de otros tipos de ánodos, éstos están formados por un saco de tela con una barra de magnesio rodeada de un relleno de bentonita (backfill) que ayuda a un desgaste uniforme del ánodo y una correcta distribución de corriente.

ESPECIFICACIONES MATERIALES

Propiedades físicas		
Tipo	17D3	9D3
Peso desnudo neto	7.711kg (17 Lbs)	4.1kg (9 Lbs)
Dimensión desnuda	88.9X95.3X641.4MM	89X96X345MM
Peso empaquetado	20KG	12KG
Tipo de cable y longitud	1X10 Sq.mm Cu/XLPE/PVC, 5 mt(Color rojo/negro)	1X4 Sq.mm PVC/PVC, 2M (Color Negro)
Propiedades electroquímicas		
Tipo	MG M1C	
OCP (-V vs. Cu/CuSO4)	1.77-1.82	
Capacidad actual (A.h/kg vs. Cu/CuSO4)	≥1100	
Eficiencia actual (% vs. Cu/CuSO4)	≥50	
Composición Química		
Elemento	Contenido wt%	
Al	<0.01	
Mn	0.5-1.3	
Zn	-	
Si	0.05	
Cu	0.01	
Ni	0.001	
Fe	0.01	
Otro total	0.30	
Mg	equilibrado	
Composición de relleno		
Elemento	Contenido wt%	
Yeso hidratado	75.0	
Bentonita granular	20.0	
Sulfato de sodio	5.0	

SELLADORES PARA TUBERÍAS DE COMBUSTIBLES Y GAS



GASOILA PARA SELLADO DE TUBERÍAS ESPECIAL PARA COMBUSTIBLES GASOLINAS

PRESENTACION DISPONIBLE: 120ml, 475 ml, 946ml.

*UTILIZADOS EN TODOS LOS METALES Y PLÁSTICOS

*CERTIFICACIONES: CSA, UL, NSF 61, NSF 14

EQUIPOS Y ACCESORIOS PARA INSTALACIONES ELÉCTRICAS

KIT DE TABLEROS DE CONTROL Y PROTECCIÓN ELÉCTRICA PARA ESTACIONES DE SERVICIOS

Compuesto por:

INTERRUPTOR GENERAL



TABLERO DE TRANSFERENCIA Y FUERZA



TABLERO DE CONTROL DE BOMBAS Y DISPENSADORES PARA COMBUSTIBLE LÍQUIDO



TABLERO DE CONTROL DE BOMBAS Y DISPENSADORES PARA GLP



ESTABILIZADORES DE VOLTAJE



TRANSFORMADORES DE AISLAMIENTO



GABINETE PARA ESTABILIZADOR Y TRANSFORMADOR



PULSADOR DE EMERGENCIA



ACUMULADORES DE ENERGÍA

Modelo:
UPS -2KVA / 3KVA / 5KVA



- El factor de potencia de carga es 0,8, adaptable a la tendencia de desarrollo de los equipos
- El equipo y la capacidad de carga son más fuertes
- Corrección del factor de potencia de entrada activa (PFC), el factor de potencia de entrada es superior a 0,98
- Amplia tensión de entrada y rango de frecuencia, adaptable para entornos de red adversos extremos de áreas remotas
- Se puede conectar con generadores
- El tiempo de transferencia cero es eficaz para garantizar la seguridad y fiabilidad de la operación de la carga

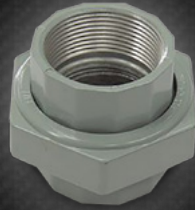
ESPECIFICACIÓN		ENTRADA Y SALIDA DE UNA SOLA FASE		
Capacidad de salida nominal		2KVA/1600W	3KVA/2.4KW	5KVA/4.5KW
Clasificada	Tensión nominal	220vac		
	Rango de voltaje de entrada	115-300VAC±5		120-275VAC±5
	Rango de frecuencia de entrada	(45-55)± 0.5Hz		
Entrada de CA	Tensión de derivación	80VACx (1±5%)-285VACx (1±5%)		
	Voltaje del grupo de baterías	48vdc	72V DC	192V
	Capacidad y cantidad de la batería	7AH * 4pcs	7AH * 6pcs	12V 7ah X16 PCS
	Método de batería	Interna		
	Tiempo de copia de seguridad (medio/completo)	media carga≥10 minutos, carga completa≥5minutos (estándar)		
	Corriente de entrada máxima cuando se enciende	<150% de la corriente nominal		
	Tiempo de carga de la batería	5 horas pueden cobrar a 90(estándar) dependen de la capacidad del grupo de baterías externas (de larga duración)		
Entrada de batería	Tensión de salida	220VAC±1% (invertir salida)		
	Frecuencia de salida	50±5 Hz (cuando la entrada de CA es normal) 50Hz±1% (cuando ac input es anormal)		
	Forma de onda	onda sinusoidal THD<3% (carga lineal) onda sinusoidal<8(Carga no lineal)		
	Factor de potencia de salida	0.8		
	Capacidad de sobrecarga	130% de carga que dura no menos de 30s, el punto de recuperación es 90% de carga	105-125%, Transferencia a bypass después de 1 min	
	Pico de corriente de salida	3:01		
	Tiempo de transferencia entre AC y batería	0ms		
Funciones de comunicación y supervisión		RS232 (puede transferir a 485, nodo seco, ranura, inteligente)		
Torre	N.W(KG)	17 KG	22,5 KG	57
	G.W(KG)	19 KG	24,5 KG	Estándar 64kg
	Tamaño de la unidad (W X H X D) mm	425*190*320 mm		515*250*620
	Tamaño de la cartulina (WX H X D) mm	525*325*460 mm		650*350*830
Certificación		ISO9001, ISO14001, CE, ROHS		

EQUIPOS Y ACCESORIOS PARA INSTALACIONES ELÉCTRICAS

SELLO ANTIEXPLOSIVO RAWELT



UNIÓN UNIVERSAL RAWELT



CAJA GUAT UL



CODO CONDUIT



TUBO CONDUIT RIGIDO



NIPLE CONDUIT



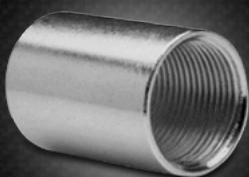
CURVA CONDUIT



COMPUESTO SELLANTE C/FIBRA



UNIÓN CONDUIT



TUBO FLEXIBLE A PRUEBA DE EXPLOSIÓN 1" Y 3/4"



CUBIERTAS PARA POZOS DE MONITOREO

Una tapa de pozo o tapa de pozo de mantenimiento es una placa removible que forma la tapa sobre la abertura de un pozo de registro, una abertura lo suficientemente grande para que pase una persona y que se utiliza como punto de acceso para una bóveda o tubería subterránea.

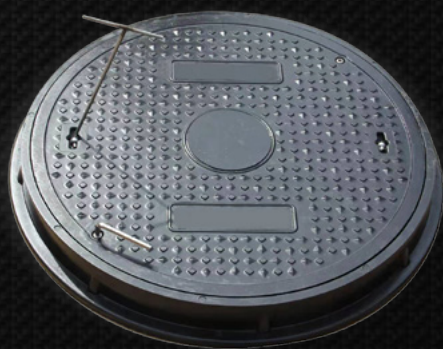
CUBIERTA CUADRADA P/POZO DE MONITOREO 30X30



Especificación para 300*300*40MM C250-50T

Nombre del producto	Cubierta de alcantarilla compuesta
Tamaño del producto	300 * 300 * 40 mm
Material del producto	SMC A calss
Peso del producto	10KG
Capacidad de transporte	Aplicar carga a 250KN a una velocidad de 1KN/s a 5KN/s(Sobrecargas(50T)
Temperatura de formación del molde	130oC
Tiempo de moldeo	35 minutos
Fuerza de flexión	110MPa
Resistencia a la compresión	80MPa
Resistencia a la tracción	55MPa
Módulo de tracción de elasticidad	2100MPa
Módulo flexible	2000MPa
Densidad	2.0g/cm3

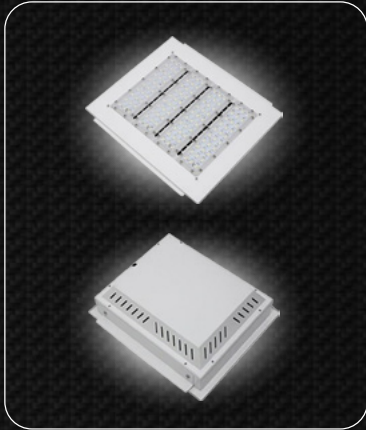
CUBIERTA REDONDA P/POZO DE MONITOREO D.50



Especificación para 600 * 50MM C250-50T

Tamaño de la cubierta	600 * 50 mm
Tamaño base	705 * 70 mm
Apertura del diámetro de la base	550mm
Patrón antideslizante de superficie	2.5mm
Ancho de superficie de soporte base	28mm
Capacidad de sobrecarga	Aplicar carga a 250KN a una velocidad de 1KN/s a 5KN/s(Sobrecargas(50T)
Temperatura de formación del molde	
Tiempo de moldeo	40minutos
Presión	15Mpa
Resistencia vertical	450Mpa
Módulo de tracción	30Gpa
Alargamiento en el descanso	8%
Fuerza de flexión	1200Mpa
Resistencia a la compresión sin deformación	1600kg/cm3
Fuerza de flexión	700kg/cm2
Densidad	2.0g/cm3

LUMINARIA LED PARA TECHO 120W



- Cuerpo ligero con aspecto compacto
- Opciones de potencia múltiple entre 60 W- 200 W
- Salida de lúmenes entre 9.000-27.000lm
- Color claro estándar 6.000 Kelvin (otros bajo petición)
- ALTO CRI >70 (más alto bajo petición)
- Diseño de módulo extraíble para facilitar el mantenimiento
- Formas montadas en superficie /integradas
- Multi-lente 90o/70x100o/60o x135o (otros bajo petición)
- Eficiencia total de hasta 160 lm/W
- Larga vida útil: 75.000 h a 25oC

ESPECIFICACIONES

Nombre	Luz led canopy
Fuente de luz	Led
Poder	60W a 150W
Salida de lúmenes	7.200lm- 19.500lm
CCT	6.000K (otros opcionales)
Óptica	Diferentes tipos de ópticas
CRI	>70
Vida útil	75.000 h a 25oC
Tasa de fracaso	0,1% a 5000h
Temperatura de trabajo	-30 oC a +70 oC
Controlador	Totalmente aislado
Tensión de entrada	AC90-295V,50/60 Hz
Material del material	Aluminio
Color de la carcasa	Blanco
Protección	IP66/IK10
Cubierta óptica	Lentes de PC
Mantenimiento	LED/controlador modificable
Tiempo de garantía	3/5/7 años
Otras funciones	- Sensor de movimiento - Atenuar 10% un 100%

LUMINARIA LED PARA TECHO CANOPY 150W



- Esta luz de techo montada en la superficie es una luminaria ideal para gasolineras y garajes. Se puede especificar en luces de 150w, que es capaz de reemplazar accesorios M / H y HID que van desde 100w hasta 500w.

Características:

- Alta eficiencia lumínica de alta calidad.
- Controlador de voltaje universal 100-277Vac 50 / 50Hz.
- Ubicación húmeda clasificada para uso en exteriores.
- Equivalente 400-600w HID / MH / HPS.
- Excelente resistencia del calor.

ESPECIFICACIONES

RENDIMIENTO GENERAL	Voltaje (W)	150W
	Lúmenes (lm)	17,650
	Eficiencia (lm/W)	115-130 lm/w
	Distribución	Tipo V
ELÉCTRICO	Temperatura del color (CCT)	3000K-6000K
	CRI	70+
	Factor de Potencia	>0.95
FÍSICO	Voltaje de entrada	100-277Vac 50/60Hz
	Cubierta	Fundición de aluminio con pintura en polvo.
	Objetivo	PC
EMPAQUE	Temperatura de operación	-30-50°C
	WG (KG)	7.2
CERTIFICACIÓN	Tamaño del cartón	45*45*17 cm (1pc/ctn)
	Certificación	ETL/CETL/CE
	Uso del material	RoHS
	Ambiente	Al aire libre, ubicación húmeda.
	Humedad	5%-90% RH, sin condensación
	Garantía	5 años

LUMINARIA LED DE CALLE 240W



ESPECIFICACIONES

Voltaje de entrada	AC 85V-265V
Rango de frecuencia	50-60HZ
Distorsión armónica total	≤15%
Factor de potencia	> 0.95
Voltaje de trabajo	3.0
Cantidad de LED	120
Consumo de LED	240W
Consumo del sistema	240W
Eficiencia luminosa LED	100-110LM/W
LED luminous	26400LM
Eficiencia de lámpara	> 85%
	(height) >20880 LX
Medio luminoso	6m >3480 LX
	(height) 30m >15 LX
	(height) 1m 231.7cm
Área de iluminación	6m 1367.04cm
	(height) 30m 6951.07cm
Uniformidad de luminancia	88

Color de temperatura	Blanco cálido	2800-3200K
	Blanco puro	6000-7000K
	Blanco frío	5000-5500K
Índice de reproducción cromática	WW	Ra>70
	PW/CW	Ra>70
Temperatura de trabajo	-35°C — 70°C	
Temperatura de almacenamiento	-25°C — 65°C	
Grado IP	IP65	
Vida útil	>30,000H	
Conexión del cable	marrón	L
	azul	N
	amarillo/verde	G
Color de carcasa	gris	
Certificado	CE ROHS	
Ángulo de haz	120°	
Peso de lámpara	5300g	
Tamaño del artículo	450x320x150mm	

LUMINARIA LED SOLAR



ESPECIFICACIONES

- Carcasa de aleación de aluminio de alta resistencia, excelente estructura de disipación de calor; cubierta de estalinita a prueba de aplastamiento, alta transmitancia de luz de más del 98%.
- El perfecto tratamiento de oxidación anódica permite que el reflector tenga un alto brillo, mejorando así la reflectividad. Ultra brillo, alta reproducción cromática, baja depreciación lumínica a prueba de agua. Un excelente sustituto de las lámparas HID tradicionales, con una vida útil de más de 30000 horas y una tasa de ahorro de energía del 80%.
- Su uso puede ser en calle, túneles, puentes, plazas y otros lugares donde se necesita alumbrado público.

ESPECIFICACIONES		PARÁMETRO FOTOCROMÁTICO	
Consumo de energía ±15%	120W	Color	Blanco cálido
		Temperatura del color	Blanco frío
			3000K
			(2800-3200K)
			(6000-7000K)
Voltaje nominal	12V	Flujo luminoso ±10%	12000 lm
Tensión de trabajo	DC12V		
Capacidad de la batería	54AH	Eficacia ligera	100-110lm/w
LED Chip	Philips	CRI	>80
Cuerpo de la lámpara	Aluminio + PC		
Método de disipación de calor	Aluminio	Ángulo de visión	120°
Tiempo de vida	50000hrs		
Período de garantía	2 años	* Condiciones de prueba: (Tiempo de precalentamiento:> 1 hora; Temperatura interior: 25 ± 1°C; Humedad: 45 - 75%)	
Panel solar	Cristal individual		
Energía del panel solar	18V/70W		

MARCADOR DE PRECIOS EN LED



Las luces led numérica para grifos hacen que los precios de su gasolinera sean visibles a los conductores que se encuentran a cierta distancia de su estación de servicio, gracias al alto brillo y gran luminosidad de nuestras led numéricas los precios son legibles hasta los 120m.

ESPECIFICACIONES

Artículo	Parámetro
Tamaño digital	12 pulgadas
Formato digital	88.88
Color de la pantalla	Blanco y Ámbar
Dimensión de la vivienda	W380 * H980 * D60mm
Brillo	7500cd/m2 (control automático del brillo)
Ángulo	Horizontal: 110o Vertical: 40o
Distancia de visualización	50 a 200m
Método de comunicación	RS485/WIFI+RF (controlador remoto)
Distancia de control inalámbrico	RF: 100m
Voltaje de entrada	AC 110-220V, 60Hz/50Hz (Fuente de alimentación Meanwell)
Tiempo de vida	>100.000 horas
Temperatura de trabajo	-20C-60C
Humedad de trabajo	10-95% HR
Material del gabinete	Armarios de acero laminado en frío
Grado impermeable	IP65
Garantía	2 años
Peso	9kg
Paquete	Caja de madera contrachapada

ACCESORIOS PARA CAMIONES CISTERNA

MANHOLE 20"



- La tapa de registro está equipada en la parte superior del camión cisterna.
- Es la entrada de la inspección de la operación de transferencia de fluido y el mantenimiento del tanque interior. Puede proteger el tanque cuando se trata de una emergencia.
- En la práctica normal, la ventilación está cerrada durante la carga y descarga y la variación de temperatura, causará la presión, la ventilación de la tapa de registro se cerrará automáticamente para mantener el tanque bajo una presión normal.
- Al involucrarse en una emergencia, como un accidente automovilístico, la válvula de escape de emergencia abrirá el tanque interior, cumple con la configuración, para evitar una explosión.

Detalles del producto:

Presión de apertura positiva	6 a 8kpa
Presión de apertura negativa	-2 a -3kpa
Ajuste de la presión de la válvula de escape de emergencia	23 a 26kpa
Resistencia a la presión	0.254Mpa

SENSOR OPTICO C/PORTA SENSOR



REPUESTO PARA SENSOR ÓPTICO



VÁLVULA DE VENTILACIÓN DE VAPOR



VÁLVULA DE EMERGENCIA DE 4" MECÁNICA



VÁLVULA DE EMERGENCIA DE 4" NEUMÁTICA C/MALLA



VÁLVULA DE EMERGENCIA DE 4" NEUMÁTICA C/BRIDA EXTERNA



ACCESORIOS PARA CAMIONES CISTERNA

ADAPTADOR DE RECUPERACIÓN DE VAPOR DE 3 Y 4"



TAPA HERMÉTICA PARA ADAPTADOR DE R.V.



VÁLVULA API DE CARGA Y DESCARGA CON VISOR



INTERBLOQUEO DE AIRE (AIR INTERLOCK)



TAPA PARA VÁLVULA API MODELO "A"



TAPA PARA VÁLVULA API MODELO "B"



TAPA PARA VÁLVULA API MODELO "C"



TAPA PARA VÁLVULA API-AILE



SISTEMA DE CONTROL NEUMÁTICO



SISTEMA DE CONTROL MANUAL



RANURA DE CONEXIÓN PARA CAMIÓN

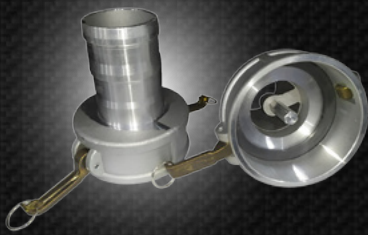


PROBADOR DE SENSOR ÓPTICO



ACCESORIOS PARA SISTEMA DE DESCARGA

ACOPLE DE RECUPERACIÓN DE VAPOR 3"



ADAPTADOR DE ALUMINIO HEMBRA 4X3" Y 4X4"



CODO VISOR PARA DESCARGA 4"



ACOPLE DE DESCARGA DE GRAVEDAD 6-3" Y 6-4"



MANGUERA PARA SUCCIÓN Y DESCARGA DE COMBUSTIBLE DE 3" Y 4"



ABRAZADERA DE 3" Y 4" PARA MANGUERA DE DESCARGA



MEDIDOR ELECTRÓNICO CONTROL DE GALONES MARCA: FG /MAIDE



CARACTERÍSTICAS

Caudal	: 20 a 100 GPM.
Presión	: 10Bar/150PSI.
Precisión	: +/-0.2%-US Gallon.
Volumen	: 0.681
Productos	: Diesel/Gasoline.
Entrada y salida	: 2"-NPT.
Medidas	: 0.55 x 0.46 x 0.50 (m).
Colador de impurezas.	
Eliminador de burbujas de aire.	

MEDIDOR ELECTRÓNICO CONTROL DE GALONES

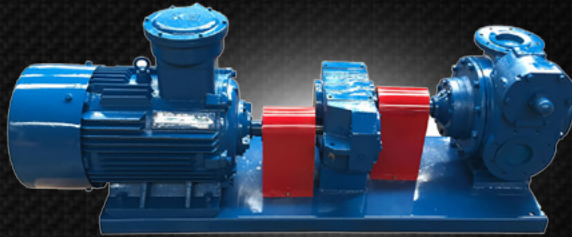


CARACTERÍSTICAS

Caudal	: 20 a 200 GPM.
Presión	: 10Bar/150PSI.
Precisión	: +/-0.2%-US Gallon.
Volumen	: 0.681
Productos	: Diesel/Gasoline.
Entrada y salida	: 3"-NPT.
Medidas	: 0.59 x 0.51 x 0.58 (m).
Colador de impurezas.	
Eliminador de burbujas de aire.	

BOMBAS Y MEDIDORES INDUSTRIALES

ELECTRO-BOMBA ROTATIVA DE PALETAS



CARACTERÍSTICAS

Modelo	: YB-65
Alimentación	: 220VAC//380VAC//440VAC-, 60HZ
Caudal	: 20 a 123 GPM
Estado	: Prueba de Explosion
Fases/V/F	: Trifásico // 220Vac// 60 Hz
Potencia	: 7.50 HP
Entrada	: 2 1/2"-NPT
Incluye Reductor de Velocidad de Engranajes	

ELECTRO-BOMBA ROTATIVA DE PALETAS



CARACTERÍSTICAS

Modelo	: YB-80
Alimentación	: 220VAC//380VAC//440VAC-, 60HZ
Modelo	: YB-80
Caudal	: 20 a 200 GPM
Estado	: Prueba de Explosion
Fases/V/F	: Trifásico // 220Vac// 60 Hz
Potencia	: 10 HP
Entrada y salida	: 3"-NPT

BOMBA TOMA FUERZA- MARCA: FG



CARACTERÍSTICAS

Modelo	: YB-50
Caudal	: 20 a 70 GPM
Entrada y salida	: 2"-NPT

CARRETE DE PUESTA A TIERRA RETRÁCTIL



CARACTERÍSTICAS

Los carretes de descarga estática se utilizan para poner a tierra equipos que operan en atmósferas peligrosas. Cuando se sujeta correctamente al suelo, el carrete de descarga estática disipa la acumulación de electricidad estática, lo que reduce las posibilidades de que se produzcan chispas y la posibilidad de explosión. * Cable cubierto de nailon

CARRETE DE MANGUERA DE AIRE DE ½" - 15M - 200BAR



CARACTERÍSTICAS

El carrete de manguera de aire tiene múltiples opciones de instalación y se puede utilizar para la instalación de camiones, remolques o talleres. Estos carretes son muy adecuados para herramientas eléctricas, mangueras de compresores de aire, obras de construcción, necesidades de automoción, etc.

CARRETE DE MANGUERA DE 1"X15M PARA GASOLINA DIESEL



ACCESORIOS PARA DESPACHO DE COMBUSTIBLES LÍQUIDOS

PISTOLAS AUTOMÁTICAS P/DESPACHO DE COMB. LIQ. 3/4"



CARACTERÍSTICAS

Las series de boquillas automáticas están diseñadas para las demandas de los clientes actuales. Pequeño, elegante, liviano, fácil y conveniente de operar, la pistola de Aile es un modelo resistente que ofrece una larga vida útil y un servicio confiable.

Nombre del producto	A2101-11AP
Marca	AILE
Tasa de flujo	0-45 L/m (13/16")
Cuerpo	Aluminio
Tallo principal	Acero inoxidable
Peso	1.5 kg
Tamaño de entrada	BSP3/4" / NPT3/4"
Diámetro de salida	13/16"

PISTOLA AUTOMÁTICA P/DESPACHO DE COMB. LIQUIDO 1 1/2"



FUNDA PARA PISTOLAS DE 3/4" Y 1"



PICO DE 3/4" Y 1"



CODOS GIRATORIOS



El codo giratorio está diseñado para aplicaciones de autoservicio donde el fácil manejo de la boquilla y la manguera es importante para la conveniencia de los clientes. Se instala entre la boquilla y la manguera para reducir la tensión, proporciona flexibilidad para que la manguera de abastecimiento de combustible dure mucho tiempo.

Serie del producto	Aile 45 series 3/4"	Aile 45 series 1"
Talla	NPT 3/4" / BSP 3/4"	NPT 1" / BSP 1"
Peso	0.27 kg	0.34 kg
Cuerpo	Aluminio	
Adaptador de entrada	Aluminio	
Adaptador de salida	Cobre	

VÁLVULAS DE RUPTURA



ESPECIFICACIONES

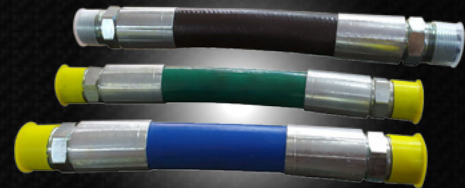
Está diseñado para instalarse en mangueras dispensadoras de combustible y se separará cuando se someta a una fuerza de tracción diseñada. Las válvulas dobles se asientan automáticamente, deteniendo el flujo de combustible y limitando cualquier derrame de combustible, al tiempo que protegen el equipo dispensador. Para un funcionamiento adecuado, la válvula de ruptura de 3/4" debe instalarse con una manguera "enderezadora" con una longitud mínima de 9". La válvula de ruptura de 1" debe instalarse con una longitud mínima de 12".

Serie del producto	BC-YC 801 (3/4")	BC-YC 803 (1")
Talla	NPT 3/4" x NPT 3/4"	NPT 1" x NPT 1"
Peso Neto	0.23 kg	0.38 kg
Cuerpo	Aluminio	
Resorte principal	Acero inoxidable	
Guía y Cabezal	POM	
Manga protectora	PVC	

MANGUERAS PARA DESPACHO DE COMBUSTIBLE LÍQUIDO



EXTENSIONES PARA DESPACHO DE COMBUSTIBLE LÍQUIDO



FILTRO 3/4"-70012



ESPECIFICACIONES

- Eliminación de partículas contaminates.
- Compatible con mezclas de gasolina, diesel, etanol y metanol hasta un 10% y diésel ultrabajo en azufre (ULSD).
- Los medios de microcristal ofrecen una alta capacidad de retención de suciedad.
- Reconocido por el Underwriters Laboratory (UL®) para su uso con bombas y dispensadores para estaciones de servicio.
- Filtro enroscable para eliminación de partículas con celulosa de 30 micrones.
- Medios impregnados con resina. (1 "-12 rosca UNF).

FILTRO 1"- 70016



FILTRO 11/2-1" -70015



ESPECIFICACIONES

- Elimina partículas contaminantes como suciedad, polvo y óxido.
- Diseñado para bombas de estaciones de servicio de gasolina o diesel, comerciales surtidores de combustible y la mayoría de surtidores de estaciones de servicio Gilbarco.
- Los medios de microcristal ofrecen una mayor eficiencia y un filtro más largo vida.
- Flujo máximo de 25 gpm (94,6 lpm).
- 50 psi (3.4 bar) presión máxima de trabajo.
- Filtro 70015 enroscable para eliminación de partículas. Impregnado con resina de celulosa de 10 micrones
- Filtro 70016 enroscable para eliminación de partículas. Impregnado con resina de celulosa de 30 micrones
- Medios de comunicación. (Rosca de 1 1/2 "-16 UNF)

FILTRO 11/2-1" -70020



FILTRO CENTURION -40013



- Diseñado para aplicaciones de alto volumen, compatible con gasolina, diésel, mezclas de etanol hasta un 15%, biodiésel hasta B20 y diésel ultrabajo en azufre (ULSD).
- Elementos disponibles en celulosa de 2, 10 y 30 micrones para la eliminación de partículas.
También disponible en 10 y 30 micrones.
- Drenaje para una fácil extracción de agua, flujo paralelo y elemento de hidrosol de equipo extendido. Asegura la entrega de combustible de calidad, cambio de limpiador con diseño de drenaje y carcasa reutilizable.

FILTRO 1 1/2-1" -70092



CARACTERÍSTICAS

- Filtro de eliminación de partículas de larga duración
- Compatible con mezclas de gasolina, diesel, etanol y metanol hasta un 10% y diésel ultrabajo en azufre (ULSD)
- Flujo máximo de 25 gpm (94,6 lpm)
- Elimina contaminantes comunes a altos índices de flujo
- Reducción de cambios de filtro
- Filtro enroscable para eliminación de partículas. Impregnado con resina de celulosa de 30 micrones
- Medios de comunicación. (Rosca de 1 1/2 "-16 UNF)

FILTRO 1" - 70065



FILTRO P/GASOHOL 3/4" 70064



FILTRO -30036



CARACTERÍSTICAS

- Elemento de recambio, detección de agua.
- Detecta agua y elimina partículas como suciedad, polvo y óxido.
- Para usar con Centurion parte 400001, 40013 y 40020.
- Para uso con gasolina, diésel, biodiésel hasta B20, USLD (diésel ultra bajo en azufre) y fluidos industriales como aceites lubricantes, aceites hidráulicos y muchos disolventes.

ACCESORIOS Y/O REPUESTOS PARA DESPACHO DE GLP

PISTOLA PARA DESPACHO DE GLP



ESPECIFICACIONES

Presión máxima de servicio	25 Bar	Peso	1,3 kg. Version en aluminio
Prueba estática	40 Bar	Tipo conector al vehículo	Italia - DISH
Prueba dinámica	25 Bar	Acoplamiento al vehículo	Nº3 Dientes Standard
Máximo caudal de despacho	40 l/min @ 8 bar	Conector Giratorio	1"Gas - 3/4" NPT
Fuga de gas en la desconexión	1,3 cm3	Cilindro hecho con material que no produce chispas	
Temperatura de funcionamiento	-40°C / +60°C		

VÁLVULA DE RUPTURA DE GLP 3/4"



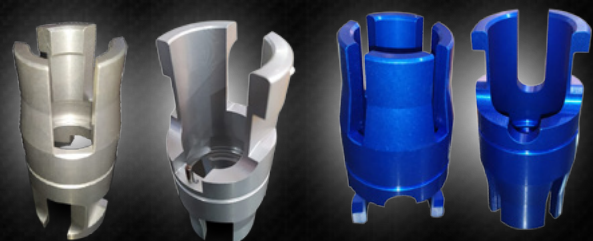
ADAPTADOR DE PISTOLA PARA GLP



MANGUERA PARA DESPACHO DE GLP



PORTA UÑAS PARA PISTOLA DE GLP



SET DE UÑAS LPG GROUP



KIT DE GATILLO-LPG



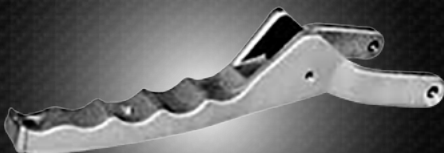
SELLO DE PISTÓN



GATILLO DE PISTOLA PARA GLP



PALANCA DE PISTOLA PARA GLP

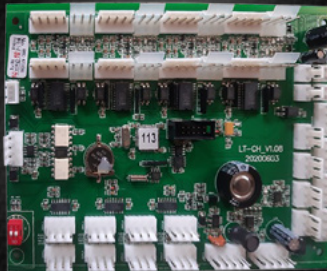




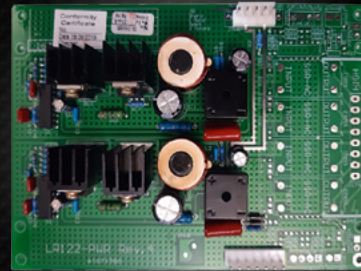
AMAZING
COMBUSTIBLES & GAS S.A.C.

REPUESTOS PARA DISPENSADORES BLUESKY

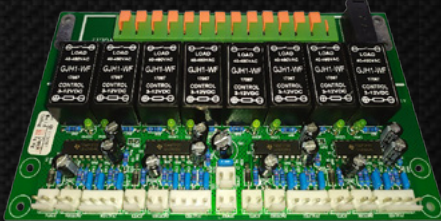
TARJETA LÓGICA- BLUESKY



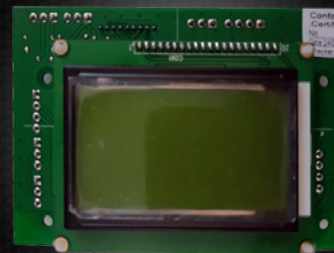
TARJETA REGULADORA -BLUESKY



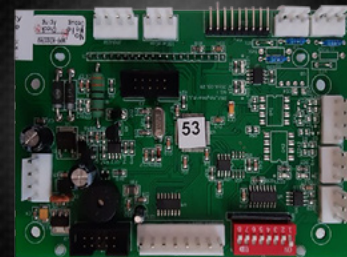
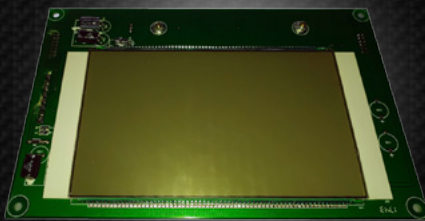
TARJETA HIDRÁULICA



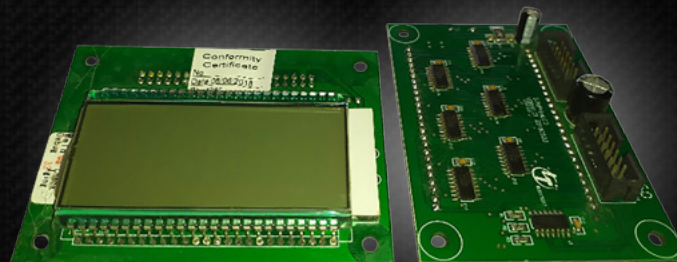
TARJETA DE COMUNICACIÓN



PANTALLA PRINCIPAL PARA DISPENSADOR



PANTALLA PARA DISPENSADOR (PPU)



TECLADO METALICO BLUESKY



TECLADO BLUESKY



TOTALIZADOR ELECTROMECÁNICO



GENERADOR DE PULSOS



FILTRO MALLA -ALTO CAUDAL



PORTA FILTRO



MEDIDOR DE FLUJO



RELÉ ESTADO SÓLIDO



REPUESTOS PARA DISPENSADORES MEPSAN

TARJETA LOGICA PCB



**CENTRAL DE PODER 2003
(TARJETA REGULADORA)**



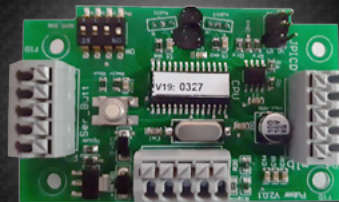
TARJETA DE IDENTIFICACION DE BOMBA



**TARJETA LOGICA
P/DOS MANGUERAS**



TARJETA DE PULSAR INTELIGENTE



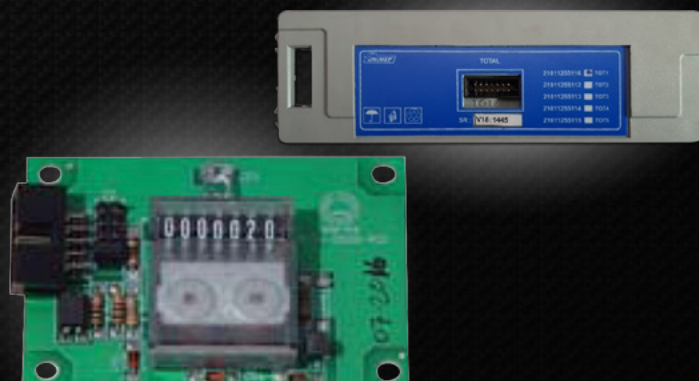
PANTALLA LCD DE 7 DIGITOS DM2238



**TECLADO PARA
DISPENSADOR DE GLP**



PLASTICO DE FIJACION TOTAL



INTERRUPTOR MAGNÉTICO



SONDA DE GLP



VÁLVULA DE SOLENOIDE 3/4-40BAR



MANÓMETRO 63-25 G 1/4



**VÁLVULA
DIFERENCIAL DE GLP**



VÁLVULA DE GLP



**VÁLVULA DE
DESBASTE DE GLP**



**VÁLVULA DE RETENCIÓN
DEL MEDIDOR DE FLUJO GLP**



**FILTRO PARA
DISPENSADOR DE GLP**



MEDIDOR DE FLUJO



JUEGO DE CABLE - LPG 122



MANGUERAS PARA GLP



REPUESTOS PARA DISPENSADORES TOKHEIM

**TARJETA LÓGICA
TOKHEIM PREMIER**



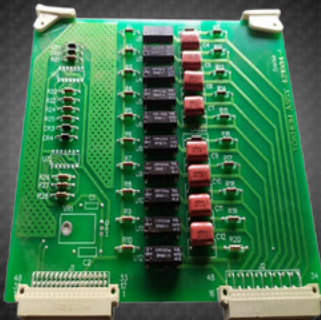
**TARJETA REGULADORA
(INTERFASE)**



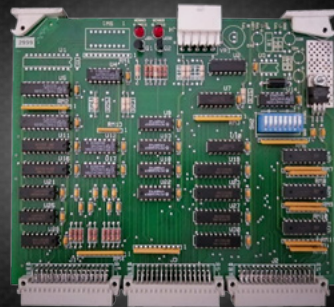
**TARJETA HIDRAULICA
SIMPLE**



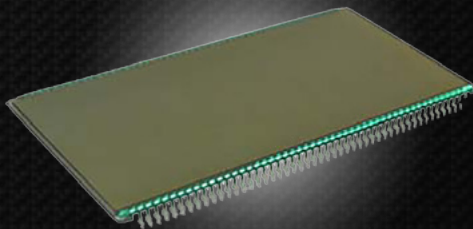
TARJETA HIDRÁULICA COMPLETA



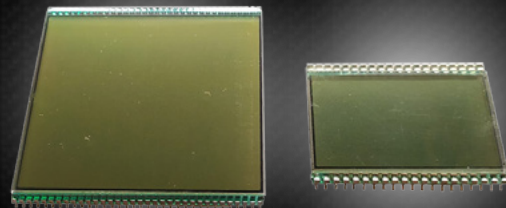
TARJETA MULTIPLEXORA



**DISPLAY TOKHEIM PREMIER
"B" Y "C" PRINCIPAL
(SOLES Y GALONES)**



**DISPLAY TOKHEIM PREMIER
"B" Y "C" PPU (PRECIOS)**



PULSADOR PREMIER "B" Y "C"



TECLADO TOKHEIM PREMIER B



VÁLVULA SOLENOIDE 220V



DIAFRAGMA P/DISPENSADOR TOKHEIM



CONTÓMETRO PARA DISPTOKHEIM



PIÑONES CÓNICOS



TECLADOS PARA DISPENSADORES

TECLADO GILBARCO ENCORE 500 EXTERNO- USA



TECLADO GILBARCO ENCORE 500 INTERNO- USA



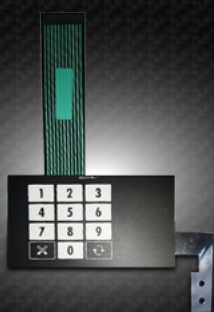
TECLADO GILBARCO EXTERNO MOD: ADVANTAGE



TECLADO DE PROG. WAYNE GLOBAL



TECLADO WAYNE OVATION -USA



TECLADO DE PROG. WAYNE VISTA



TECLADO PARA DISP. DE COMB. GALILEO



TECLADO TOKHEIM PREMIER B



PASTA PARA MEDICIÓN DE COMBUSTIBLE KOLOR KUT



ESPECIFICACIONES

La pasta detectora de nivel de Gasolina y Petróleo Kolor Kut es utilizada para determinar el nivel superior en tanques de combustibles. Consiste en una pasta de un tono rosado tenue que cambia a rojo en contacto con nafta, gasolina, kerosene, gasoil, petróleo crudo, combustibles para aviones y otros hidrocarburos.

PASTA PARA DETECTAR AGUA EN COMBUSTIBLE LÍQUIDO



ESPECIFICACIONES

La pasta marcadora para nivel de agua en tanques de almacenamiento y deshidratadores, Marca Kolor Kut es una pasta que en contacto con el agua cambia inmediatamente de color, pasando de amarillo a rojo purpura. En contacto con los destilados de petróleo permanece estable.

PASTA PARA DETECTAR AGUA EN GASOHOL



ESPECIFICACIONES

La pasta detectora de agua, reformulada es una solución diseñada para detectar agua en los tanques de combustible enriquecidos con Metanol o Etanol. La pasta cambia de color marrón oscuro a rojo brillante en contacto con el agua. Se volverá amarilla en soluciones de alcohol con una concentración de agua desde el 6%.

BOMBA SUCCIONADORA MODELO TOKHEIM

Modelo: CP2/CP2A/CP2B



La bomba de engranajes CP2, fabricada en hierro fundido, es aplicable a gasolina, queroseno, diesel y gasohol.

El separador de aire, la válvula de derivación, la válvula de retención, la válvula de salida y el filtro de entrada están integrados.

ESPECIFICACIONES

Velocidad	900rpm
CP2/CP2A/CP2B tasa de flujo	45L/min-55L/min
Estructura	Tipo de Engranaje
Capacidad de suministro	200Set
Vacío	≥0.06MPa
Ruido	≤72dB
Presión de trabajo	0.18MPa-0.24MPa

BOMBA MODELO BENNETT

Modelo: CP1A



- Brida de salida de 4 pernos, cúpula superior plana.
- Bomba de manguera dual/producto único/manguera simple o producto dual.
- Separador de aire especialmente diseñado.
- El filtro de succión reutilizable en la conexión de entrada.

ESPECIFICACIONES

Tipo de	Dispensador de combustible
Modelo	CP1A
El nombre de la marca	Jiasong
Material	De aluminio
Presión de trabajo	0.18MPa-0.35MPa
Rango de flujo	5-60LPM
La vida laboral	Larga vida útil
Combustible	Diésel
Potencia	Eléctrico
Uso	Medidor
Teoría	Bomba rotativa

ELECTROMOTOR MONOFÁSICO 1HP

Modelo:
YBSDL-961-4 / YBSDL-963-4



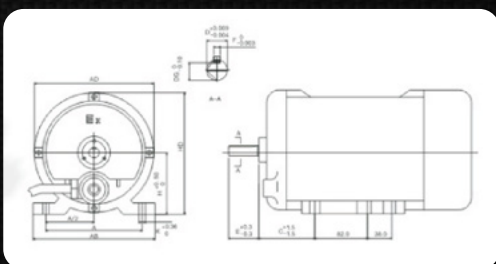
Motor monofásico con carcasa de hierro fundido. Ideal para las más diversas aplicaciones en ambientes donde la suciedad y la humedad están presentes.

Outer Dimension

Model	Frame No.	H	A	B	C	L	AB	BB	HC	D	E	F	DG
YBSDL-961-4	0.75	96	150	82	87	375	190	163	189	16	47	5	13.5
YBSDL-963-4	1.0	96	150	82	87	395	190	163	189	16	47	5	13.5

Performance Data (220V)

	YBSDL-961-4	YBSDL-963-4
Output (kw)	0.75	1.0
Frame No.	961	963
Input voltage (VAC)	220/230	220/230
Frequency (Hz)	50/60	50/60
Pole (P)	4	4
Full load RPM	1420/1680	1420/1680
Torque (N.m.)	5.0	6.7
Current (A)	5.7	6.8
Insulation class	F	F
Protection Grade	IP54	IP54
Explosion-proof Enclosure Class	Flameproof enclosure type (Ex d IIB T4 Gb)	
Application Standard	Q/SL002-2014	



Utilizados para verificar y certificar la calibración de medidores para los dispensadores y/o surtidores de combustibles.

MEDIDOR VOLUMÉTRICO EN ACERO INOXIDABLE DE 5GLNS



MEDIDOR VOLUMÉTRICO DE 5GLNS

MEDIDOR VOLUMÉTRICO DE 5GLNS





AMAZING

COMBUSTIBLES & GAS S.A.C.

www.amazingcyg.com

Fonoventas

+51 985 687 182

(01) 389 0827

acyg.ventas@gmail.com

Av. Canto Grande N° 380 SJL
Lima - Perú

Facebook: amazingcombustiblesygas

Instagram: @amazing_cyg